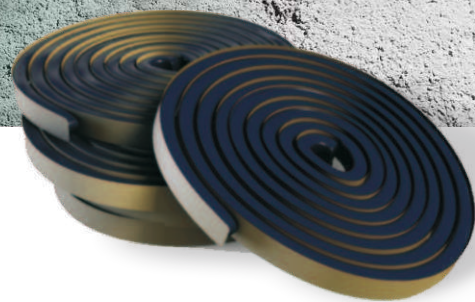


# ПЕНЕБАР

Гидроизоляционный, гибкий, полимерный, гидроактивный, саморасширяющийся жгут прямоугольного сечения.



## НАЗНАЧЕНИЕ

Используется для гидроизоляции статических технологических (рабочих) швов бетонирования при строительстве зданий и сооружений, а также для гидроизоляции мест ввода инженерных коммуникаций, как при строительстве, так и при выполнении ремонтных работ.

## ПРЕИМУЩЕСТВА

- Значительное увеличение в объеме при взаимодействии с водой;
- Высокая водонепроницаемость;
- Экологически безопасен;
- Сертифицирован для применения в строительстве.

## ТЕХНИЧЕСКИЕ ХАРАКТЕРИСТИКИ

Наименование показателя	Значение	Методы измерения
Плотность	Не менее 1,5 г/см <sup>3</sup>	ТУ 5772-001-77919831-2006
Сечение жгута: высота/ширина	17 ± 2/23 ± 2 мм	
Объемное расширение (хранение в воде), не менее: - 24 часа - 48 часов - 72 часа - 120 часов	1,40 раза 1,75 раза 1,90 раза 2,10 раза	
Однородность	Однородная масса с включениями до 0,35 мм	
<b>Дополнительные характеристики</b>		
Кислотность среды применения	От 3 до 11 pH	Ст. СЭВ 5852
Температура эксплуатации	От -60 до +100 °С	ТУ 5772-001-77919831-2006
Размер коробки	370x370x230 мм	
Вес коробки	Не более 22 кг	
Упаковка	Поставляется в картонных коробках, в коробке 6 рулонов по 5 м.п.	
Условия хранения и транспортировки	Хранить в крытых сухих помещениях при любой температуре. Не допускается попадание на жгут влаги и солнечных лучей.	
Гарантийный срок хранения	Не ограничен	

# ИНСТРУКЦИЯ ПО ПРИМЕНЕНИЮ

## ГИДРОИЗОЛЯЦИЯ ШВОВ БЕТОНИРОВАНИЯ

### МЕРЫ ПРЕДОСТОРОЖНОСТИ

Использовать перчатки х/б, респиратор, очки защитные, спецодежду из плотной ткани.

### ПОДГОТОВКА ПОВЕРХНОСТИ

Удалить «цементное молочко» с поверхности бетона любым механическим способом. Срубить наплывы бетона, устранить на бетонной поверхности чрезмерно острые выступы, а также участки неоднородной структуры. Очистить поверхность бетона струей сжатого воздуха.

### МОНТАЖ ЖГУТА

Удалить антиадгезионную бумагу со жгута «Пенебар» и плотно уложить жгут на бетонную поверхность, зафиксировать его от возможных смещений с помощью «Скобы крепежной металлической» ТУ 5285-77919831-2009 и дюбелей длиной 40–50 мм с шагом 250–300 мм. Для образования непрерывного слоя жгута соединяются между собой в стык концами, срезанными под углом 45 °С. Монтаж гидроизоляционного жгута необходимо производить непосредственно перед установкой опалубки. Расстояние от жгута до края конструкции должно быть не менее 50 мм. Укладку жгута допускается производить и на влажную поверхность, но с удалением с поверхности бетона стоячей воды.

## ГИДРОИЗОЛЯЦИЯ МЕСТ ВВОДА ИНЖЕНЕРНЫХ КОММУНИКАЦИЙ

### На стадии бетонирования

Очистить гильзу от ржавчины, краски и других загрязнений, обезжирить растворителем. Перед сборкой опалубки закрепить гильзу на арматурном каркасе, предварительно плотно обмотав гильзу гидроизоляционным жгутом «Пенебар». Для надежно крепления гидроизоляционного жгута к гильзе дополнительно использовать хомут или стальную проволоку.

### В существующих конструкциях

Работы проводить в сухую безветренную погоду при температуре поверхности конструкции от +5 до +35 °С.

### МЕРЫ ПРЕДОСТОРОЖНОСТИ

Использовать перчатки резиновые химстойкие, перчатки х/б, респиратор, очки защитные, спецодежду из плотной ткани, сапоги. При попадании смеси на кожу или в глаза немедленно промыть водой и обратиться к врачу.

### ПОДГОТОВИТЕЛЬНЫЕ РАБОТЫ

Вокруг гильзы выполнить штрабу в бетоне глубиной 25 мм и шириной 25 мм. При наличии между инженерными коммуникациями и гильзой набивки и других уплотнений удалить их на глубину 75 мм. При отсутствии набивки необходимо восстановить ее, оставив полость глубиной 75 мм от края гильзы. Очистить штрабу, гильзу и инженерные коммуникации от пыли и других загрязнений.

### ЗАПОЛНЕНИЕ ПРОСТРАНСТВА МЕЖДУ ГИЛЬЗОЙ И КОММУНИКАЦИЯМИ

При наличии течи использовать растворную смесь «Пенеплаг» («Ватерплаг»), заполнив на глубину 25 мм подготовленную полость. При отсутствии течи заполнить пространство между инженерными коммуникациями и гильзой растворной смесью «Пенекрит» на глубину 25 мм. Отмерить и отрезать необходимое количество гидроизоляционного жгута «Пенебар». Обезжирить поверхность инженерных коммуникаций растворителем и плотно обмотать их жгутом «Пенебар». Оставшееся пространство между инженерными коммуникациями и гильзой плотно заполнить растворной смесью «Пенекрит».

### ЗАПОЛНЕНИЕ ШТРАБЫ ВОКРУГ ГИЛЬЗЫ

Штрабу вокруг гильзы плотно заполнить растворной смесью «Пенекрит», предварительно увлажнив и загрунтовав поверхность бетона растворной смесью «Пенетрон» в один слой. Раствор «Пенекрит» и прилегающие бетонные поверхности обработать растворной смесью «Пенетрон».

### УХОД ЗА ОБРАБОТАННОЙ ПОВЕРХНОСТЬЮ

Увлажнять и защищать поверхность от механических воздействий, отрицательных температур и осадков в течение 3–х суток. Нанесение декоративного покрытия проводить не ранее, чем через 3 суток после обработки. Перед нанесением покрытия поверхность бетона тщательно очистить механическим способом для улучшения адгезии.

Официальный диллер ГК «ПЕНЕТРОН-РОССИЯ»:  
ООО «ПЕНЕТРОН»

Россия, Санкт-Петербург, 17-я линия В.О., 54к17

Тел.: +7 (812) 915-38-50

www.penetrionspb.ru, mail@penetrionspb.ru, (812) 915-38-50

